



ЖИЛИЩНА СГРАДА В ПОЛИТЕ НА ПЛАНИНАТА

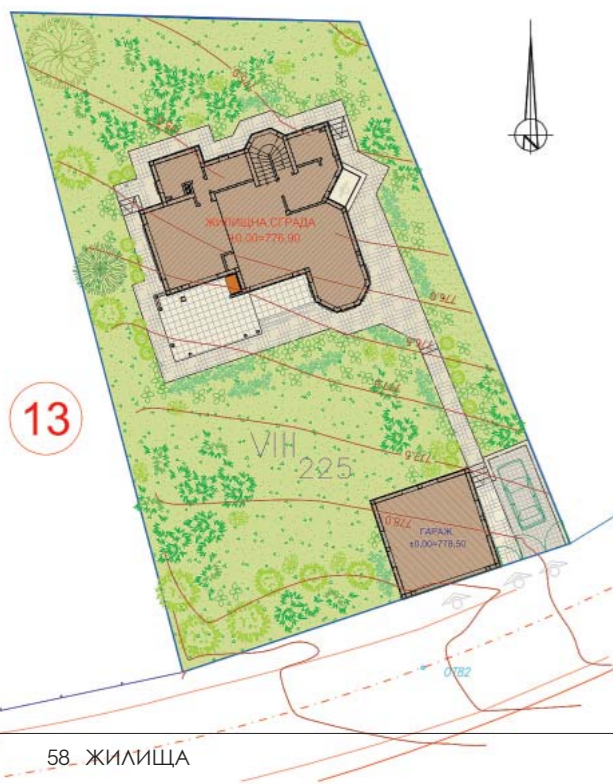


Архитекти:
Архитектурно Бюро "ЕВРОАРХ-2000"
с ръководител арх. Лоблена Пунчева

тел. 02 / 955 41 57; GSM 0888 810 837
e-mail: evroarch@abv.bg

Фаза на изпълнение: строителство
ЗП - 127 кв.м
РЗП - 240 кв.м

СИТУАЦИЯ



Жилищната сграда е двуетажна с частичен сутерен. Тя е разположена в дъното на имота, за да се освободи повече площ за южен, богат озеленен с екзотични растения двор и басейн пред терасата. Главният Вход за къщата е от югоизток.

Първият етаж включва следните помещения: входно преддверие с баня-WC; просторна дневна с камина и кът за работа, визуално обединена със столовата, открита кухня, склад и перално помещение към нея. От столовата се излиза на голяма южна покрита тераса, на която се предвижда барбекю и място за хранене.

Вторият етаж съдържа: коридор; обширна спалня със свързани към нея баня-WC и грешник, от която се излиза на голям покривен балкон; други две спални с баня-WC и грешник към тях, от които също има излаз на балкона.

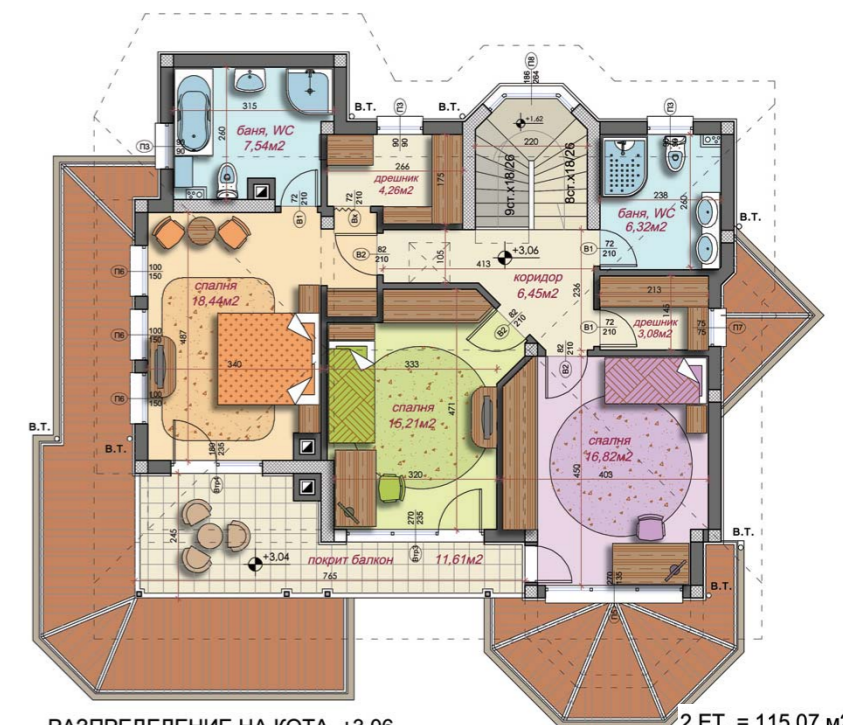
Конструкцията на жилищната сграда е монолитна с носещи стоманобетоннови елементи - колони, греди, плочи и тухлени зидове. Покривът е с дървена носеща конструкция, покритие от керемиди и топлоизолация от минерална вата 12см между ребрата.

арх. Лоблена Пунчева



РАЗПРЕДЕЛЕНИЕ НА КОТА ±0,00

ЗП = 127,11 м²



РАЗПРЕДЕЛЕНИЕ НА КОТА +3,06

2 ЕТ. = 115,07 м²